



# ロケットスクール

ロケットスクールサービス案内資料



## ロケットスクールとは ～概要～

---

ロケットスクールは、

【小平市放課後児童健全育成事業の設備及び運営の基準に関する条例】に則って運営される  
**民設民営学童クラブ**です。

入会の基準(レギュラー会員のみ)は小平市の学校学童保育と同様のものとなります。

※詳細は小平市ホームページにてご確認ください

**所在地** 187-0045 東京都小平市学園西町2-13-33 コスモ一橋学園ビル3階

**入会対象学年** 小学1年生～3年生(定員に余裕がある場合は4年生以上も対象)

**主な入会対象校** 1小、2小、3小、4小、6小、8小、9小、10小、14小、15小、学園東小、鈴木小  
※対象小学校以外は定員に余裕がある場合、受け入れ可能

**開設時間** 平日:13時～19時(最大21時)  
土曜日・長期休み・学校振替休校日:8時～19時(最大21時)

※日・祝・年末年始(12/29～1/3)はお休みとなります。

**運営者** 株式会社モシーモ

## 企業理念

**「もしも」からはじまる想像を発想力をもとに希望へと育て、  
豊かな未来をともに創造する。**

「もしも...だったら」と未来を思い描くとき、それはまだカタチのない想像に過ぎません。  
わたしたちは、常識や業界の枠を越えた発想力で、想像の先にある未来を実現していきます。

**会社名** 株式会社モシーモ

**所在地** 〒104-0045 中央区築地7-2-13 RINGOビル

**設立** 2012年1月

**事業** 保育事業、教育事業、未来探求サポート事業、メーカー事業、育児支援プラットフォーム事業

# きみの星までひとつとび

子どもたちはみんな、光輝く星の主人公です。

長い人生の中で、その星に辿り着ける人もいれば、存在にすら気づかない人もいます。

自分の星で生きられない人生ではもったいないから、一人ひとりが持つ星に気づき、ぎゅんっとひとつ飛びで行けるロケットを用意することがロケットスクールの役割だと考えています。

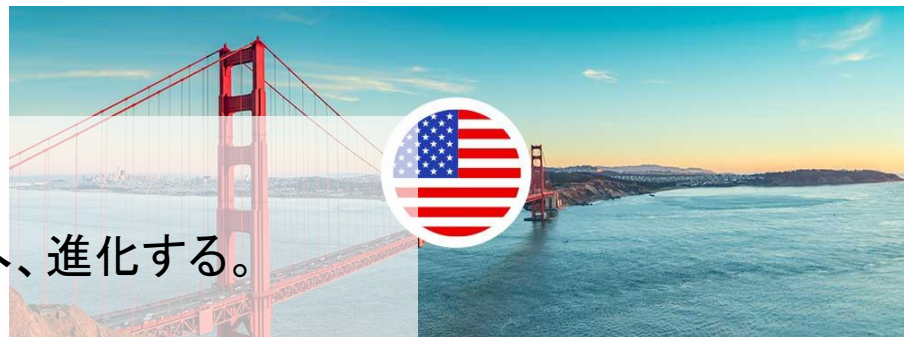
ロケットを操縦し、星へ辿り着くのは子どもたち次第だけれど、、ロケットスクールは、広大な宇宙を進む道しるべとして、ともに未来の可能性を見つめて進みます。



## ロケットスクールとは ～育てる子ども像～

「好き」で未来が変わる。子どもたちは未来へ、進化する。

- ・人と違うことを恐れない子になる
- ・失敗を恐れず挑戦できる子になる
- ・やりたいことが見つかる子になる
- ・自分で壁を乗り越えていける子になる
- ・やればできる！という自信がつく子になる



## ロケットスクールとは ～育む3つの心、育む2つの力～

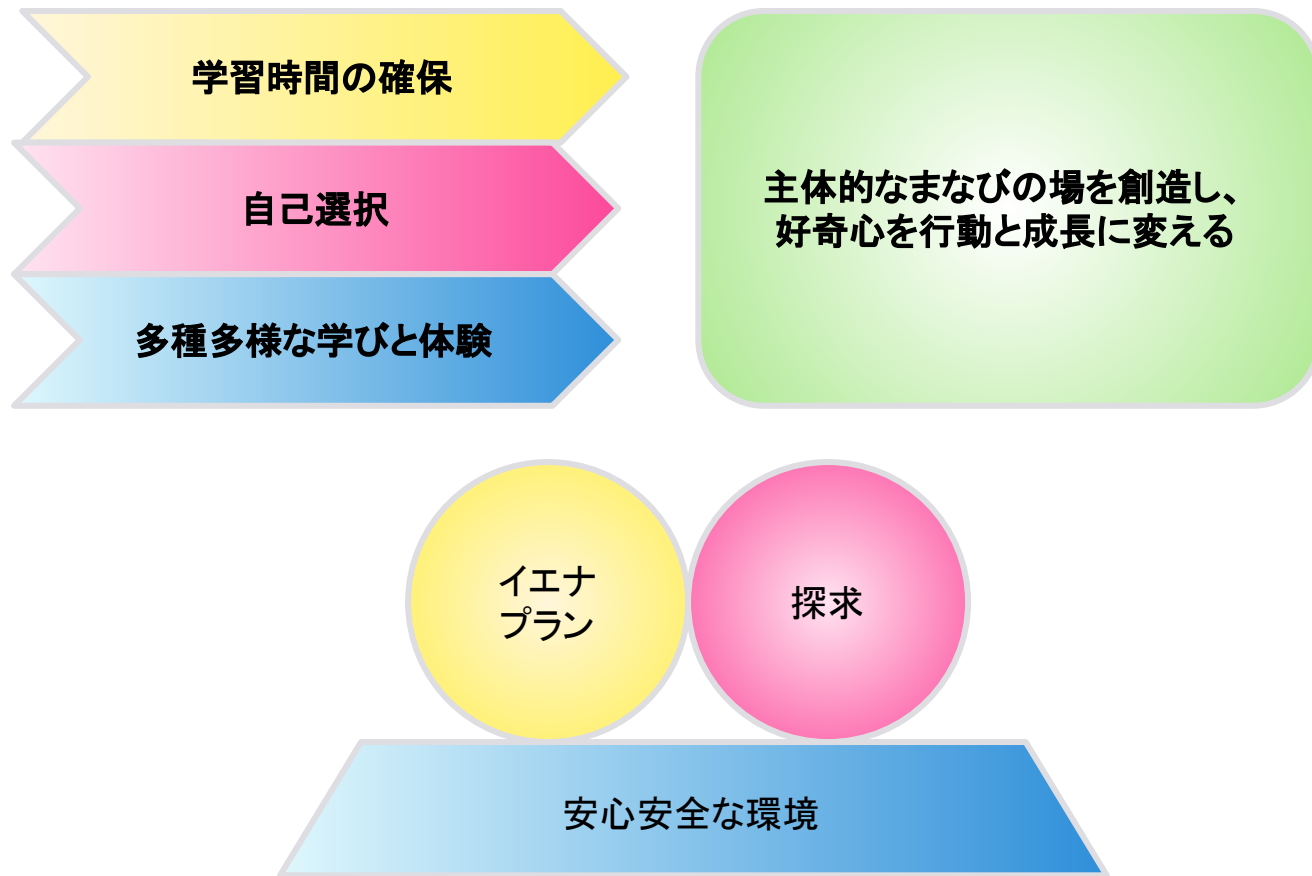
児童のやる気や好奇心を引き出し、一人ひとりの「好き」を発見し、自ら実践する方法の指導と、共に伴走し自由に取り組める環境を整備します。

- ・自ら決断できる「自立心」
- ・思考し、身に付く「探究心」
- ・継続する「向上心」
- ・明るく活発、多様な「コミュニケーション力」
- ・運動で乗り越える「体力」



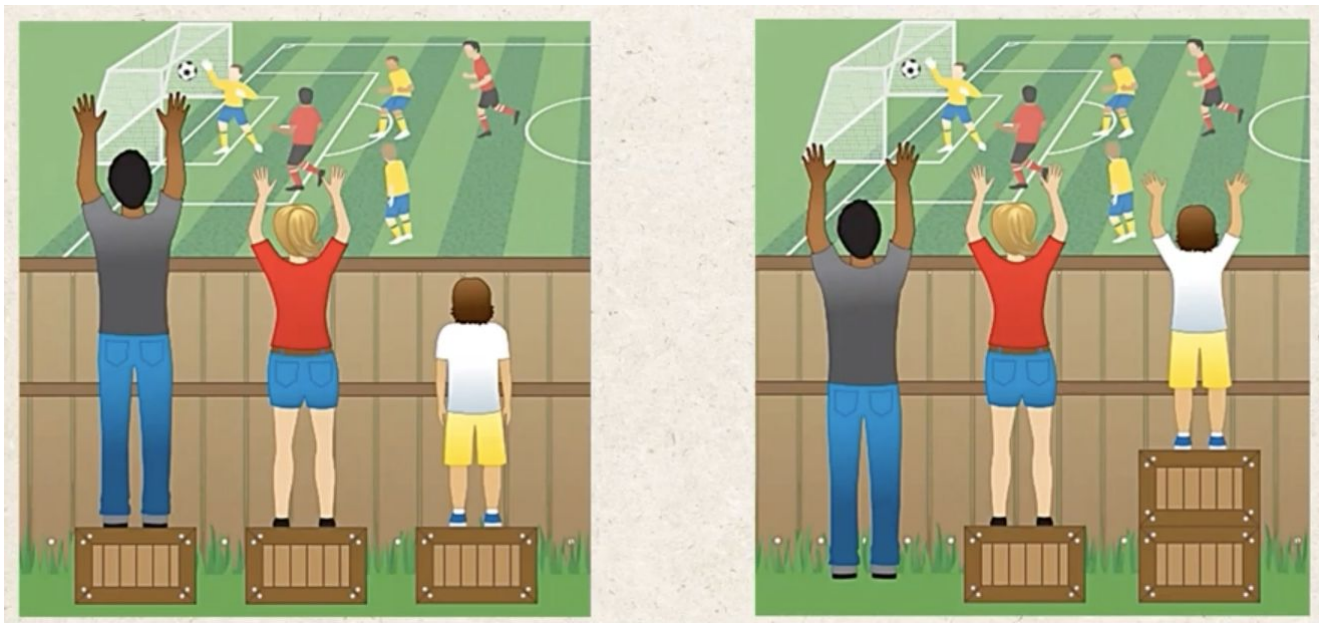
## ロケットスクールとは ～特徴～

---





## ロケットスクールとは ～特徴～



「学童」と「習い事」のふたつを共存させた「アフタースクール」

「Differentiatie」「異年齢教育」と「個別学習」で主体性を持って一人も取り残さない学習方法



# 1人一人を尊重しながら自律と共生を学ぶ

## ①リビングルームとしての教室

教室をリビングルームのように捉え、学びながら自分たちの環境を自由に変えていく

## ②異年齢での活動

異年齢で成長とともに立場の違いを経験する中で、個性やリーダーシップが育まれる

## ③サークル対話

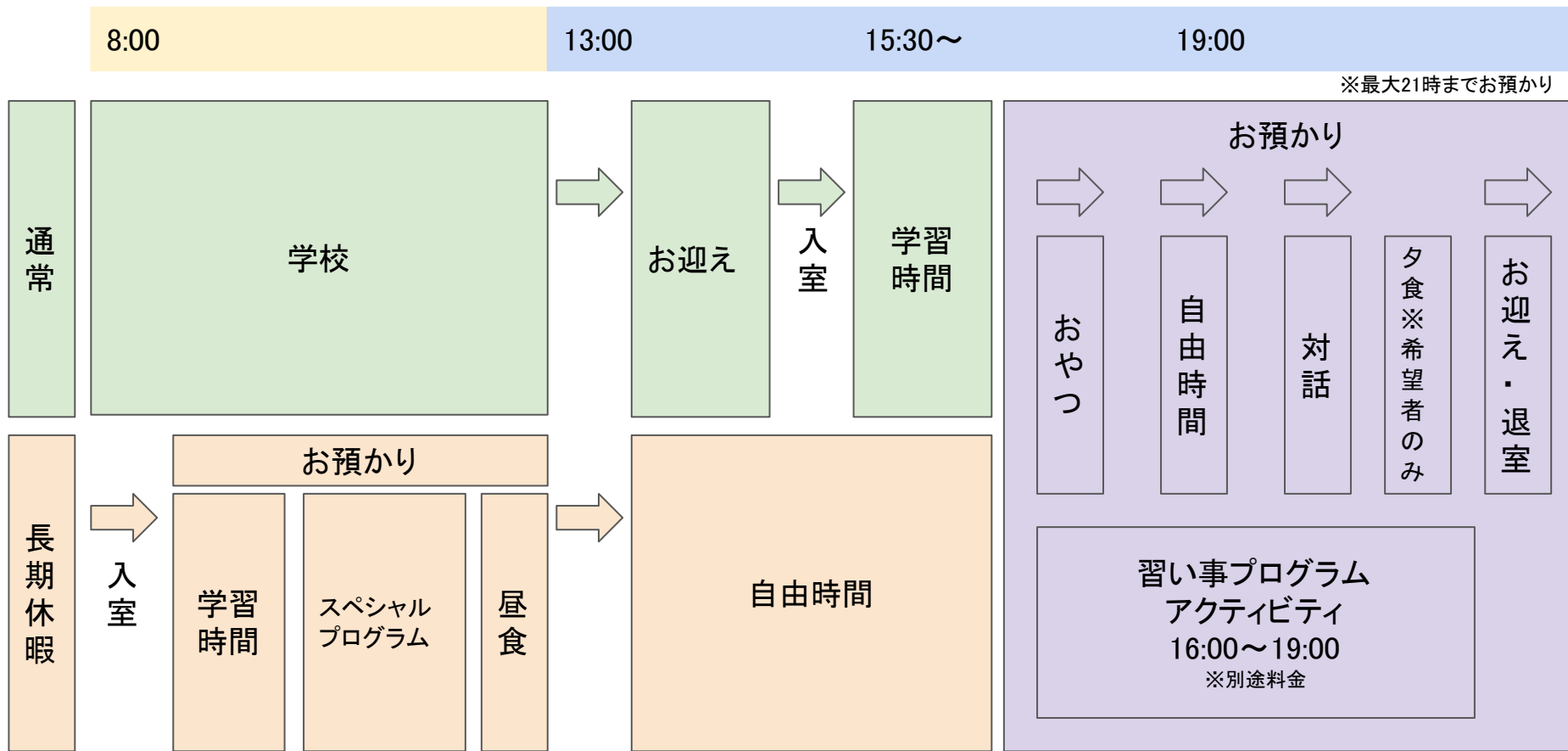
お互いに顔が見える状況で自分の気持ちや意見などを伝える

## ④ワールドオリエンテーション

子どもたちの問いかけを学習の出発点とし、総合的な学びをしていく



# 1日の流れ



## 安心安全お預かりサービス

### 安全管理



- ・防犯カメラの設置
- ・入り口のドアは施錠
- ・スタッフが来訪者を確認の上解錠

### 避難訓練



- ・定期的に避難訓練を実施
- ・年間のスケジュールに従って、「地震」「火災」を想定した訓練

### 応急救護研修



- ・スタッフは応急救護研修を受講し、万一の怪我やアクシデントに備えています

### 入退室メール



- ・お子様の入退室をメールでお知らせ

### スタッフ



- ・充実した保育や学習サポートができるようにお子様10名に対して1名のスタッフ体制

### 感染症対策



- ・こまめな手洗い
- ・こまめな消毒
- ・換気
- ・検温

等

## 充実なお預かりサービス

### 学習時間の確保

- ・お子様の宿題をサポート・宿題以外  
の課題も持ち込みも可能

### 自由時間

- ・自分でやりたいことを選んで過ごす  
時間
- ・本やおもちゃなど用意しています
- ・近隣公園への外遊びも取り入れています

### スクール環境

- ・リビングルームのような内装
- ・自分の過ごし方を自分で決める  
主体的な活動
- ・季節の行事などのイベントも行いま  
す

### 会員システム

- ・学童用ICTシステムコードモンを使  
います
- ・皆様に必ず登録いただくものとな  
ります
- ・請求状況や日々の様子などがご確  
認いただけます

### おやつ・食事

- ・おやつは料金内に含まれます
- ・何時にご入室されてもご提供して  
おります
- ・昼食・夕食はオプションにてご利  
用が可能です。

### 自己選択(主体性構築)

- ・自分でスケジュールをたてる
- ・主体的にやりたいことを見つける
- ・プレゼンテーションの機会も充実

## 安全管理上のお願い

---

### 1.体調不良時の預かりについて

病児保育ができかねますため、体調不良(熱が37.5度以上の発熱等)の際は、ご利用を控えていただくようお願いいたします。

### 2.入室中の体調不良について

入室中のお子様に怪我や急病があった場合にはすみやかに保護者様へご連絡後、医療機関までお連れします。ただし緊急の場合は、保護者様へのご連絡前にスタッフの判断で医療機関にお連れする場合があります。また診察にかかる費用は保護者様にご負担いただきます。

### 3.薬の投薬について

原則スタッフによる薬の投薬ができかねます。お子様自身でできるようにお願いいたします。擦り傷や切り傷等の簡単な処置はスタッフが行います。

### 4.アレルギーの告知

既往症、食物・薬・動物等に対するアレルギーや拒絶反応がある場合は、必ず出願時に入会申込書にご記入ください。また、入会後にアレルギーが発症した場合は必ずご連絡ください。

※エピペンを処方されている方は利用時にご持参ください。

### 5.伝染病の入室制限

お子様が学校保健法の定める学校伝染病、もしくは伝染力の強い病気にかかっている場合は、医師の許可があるまで利用をお断りいたします。

### 6.保険加入

入室中に怪我や事故があった場合に備えて保険に加入をしております。送迎時や公園等での怪我・事故は保険の範囲内で保証されますが、より手厚い保証を希望される方は会員様毎でご加入をお願いいたします。

## 送迎サポートサービスについて

---

### 学校へのお迎えについて

- ・有料オプション送迎として、小学校までお迎えに伺います  
(1小、2小、3小、4小、6小、8小、9小、10小、14小、15小、学園東小、鈴木小のみ)
  - ・送迎ご希望お子様については、学校終了後速やかに指定の場所にてお待ちください。
  - ・下校時間に合わせてお迎えに伺いますが、**最大20分ほどお待たせすることがあります。**  
あらかじめご理解のほどお願いいたします(複数小学校をまわるため)
  - ・送迎ご希望の場合は月極でのお申し込みをお願いいたします。(前月5日まで)
- ※平日のみのサービスとなります。
- ・徒歩でくるお子様については事前に小学校からロケットスクールまでの道順の練習をお願いいたします。

### ご帰宅方法について

- ・原則保護者さまによるお迎えをお願いいたします
- ・お子様がお一人でご帰宅される場合は必ず退室時間をご連絡ください
- ・帰宅送迎車の利用は、当スクールから半径2km圏内在住の方のみとなります。  
利用時に住所のご確認をさせていただきます。
- ・曜日によって人数や場所が変わるため、ご自宅に到着する時間が変動いたします。あらかじめご理解のほどよろしくお願いいたします。

※年度の途中で変更になる場合がございます



## 習い事について

お預かり中に参加できる様々な習い事をご用意しております。  
保護者の方は習い事の送迎をする必要がなく、安心して通わせることができます。  
一部習い事の道具を保管することも可能です。

※現在最終調整中のため確定しましたら再度ご案内いたします  
※習い事については変更する場合があります

**探究**  
(なりきりラボ)

**学研教室**

**アート**

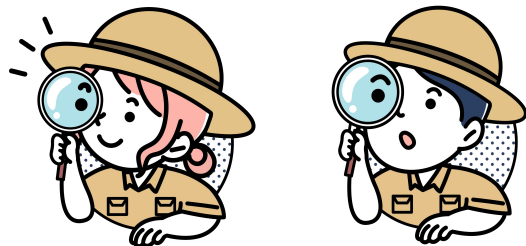
**英会話**



## 習い事について

### 探究 (なりきりラボ)

職業(おしごと)テーマに、探究力・創造力の芽を伸ばす習い事となります。クイズやゲーム、ロールプレイや工作など、夢中になって楽しめるアプローチを採り入れることで、子どもたちの好奇心を引き出します。プロジェクト学習を取り入れており、1つのテーマを2ヶ月間じっくりと探究し企画制作や表現・実践などに取り組みます。手軽な知識習得ではなく、実体験を伴う深い学びを大切にしています。



### 探究学習とは・・・

探究学習とは、子どもたちが自分で問題を設定し、その問題を解決するために情報を収集・分析し、意見を交換したり協働したりしながら進める学習活動のことです。探求学習では正解がない中で答えを考え出す活動を通して、導き出した結果だけでなく、どうやってそこにたどり着いたのかのプロセスが非常に重視されます。



### 学研教室

基礎学習として学研教室を導入いたします。個別指導・個人別教材でお子さまの学力や性格をしっかり掴んで指導します。教室学習と家庭での学習を繰り返すことにより、基礎学力の定着をはかります。

国語

算数

英語

- ①国語・算数コース
- ②国語・算数・英語コース

からお選び受講いただけます。  
最初に「学力診断テスト」を実施し、結果をもとに  
お子さまにあった教材を準備します。

読む力・考える力——伸びる学力

**学研教室**

幼児/算数・数学・国語/英語



## 習い事について

### 英会話

1人ひとりの年齢や成長スピード、異なる個性に応じて、適切かつ魅力的な授業を行います。

異文化価値を体験して、本格的な英語を学びます。



### グループレッスン

同じ年代・英会話レベル・目的別に初級・中級・上級のグループを編成します。教師が一人ひとりの個性や能力を把握して、成長段階に合わせた最適な英語学習で、発音・語彙・表現力を習得していきます。初めて英語を学ぶ方におすすめです。

### プライベートレッスン

1人ひとりの長所や個性を把握し様々な目的に合わせたカリキュラムをご用意しています。先生を独り占めすることで、アウトプット中心の英語取得が可能です。目的別に合わせた英語教育がしたい方、本格的な英会話を学びたい方におすすめです。



## 有料アクティビティについて

- ・多種多様な学びや体験の場として有料のアクティビティをご用意しています。オプションとしてご興味があるものにご参加いただけます。(¥1,100～¥5,500)
- ・毎月カレンダーをお渡しいたしますので、詳細はそちらでご確認ください。
- ・参加ご希望の方は土日をのぞく2日前までにお申し込みください。

工作

まなび  
(STEAM・探求)

スポーツ  
ASICS監修  
プログラム等

思考力・読解力



## 長期休み期間について

- ・長期休み期間中は送迎を行いませんので、原則スクールへのお送りをお願いいたします。
- ・1日飽きずにご利用いただくための特別アクティビティを行います。

※特別アクティビティの料金は内容により異なります(¥1,100~5,500)

※詳細は決まり次第ご案内いたします

お茶・お花  
体験

チラシを  
デザインしてみよう

動画制作に  
挑戦

オリジナルカルタを  
作ろう

工作





## 会員種別について

---

レギュラー会員	スポット会員	習い事会員
<ul style="list-style-type: none"><li>・小平市指定の入会条件あり</li><li>・学校学童との併用不可</li><li>・基本時間下校後～19時</li><li>・月～土の中から週1～6日</li><li>・固定曜日利用</li><li>・振替2日(同月内)</li><li>・習い事自由選択</li><li>・アクティビティ自由選択</li></ul>	<ul style="list-style-type: none"><li>・単発利用(事前予約)</li><li>・おやつ込</li><li>・学校学童との併用可能</li><li>・習い事自由選択</li><li>・アクティビティ自由選択</li></ul>	<ul style="list-style-type: none"><li>・お預かりなし</li><li>・習い事のみ利用</li><li>・学校学童との併用可能</li></ul>

- ・スポット会員でお預かりを希望の場合は、スポット利用の申請をしてください  
(土日を除く2営業日前)

## 料金について

### 別紙料金表参照

内容	方法	備考
入会金 (スポット会員・習い事会員)	お振込	入会前にお振込をお願いいたします
お預かり料金(レギュラー会員) 習い事月謝、教材費等	前月口座引落	例)5月分の利用料 4月20日引き落とし
オプション料金 (送迎・スポット・延長・食事など)	未締め翌月口座引落	例)5月分の利用料 5月30日締め 6月20日引き落とし

### 変更・退会手続きについて

- ・登録曜日や習い事等の変更、退会については**変更希望月の前月5日**までに所定の手続きを行ってください。  
例)10月から変更する場合は9月5日まで
- ・5日が土日祝日の場合は前営業日が締切日となります

## 入会までの流れ

---

説明会: サービス内容のご説明



お申し込み手続き: 必要書類のご提出



ご利用内定通知送付: 順次ご利用内定通知を送付いたします



習い事確定、入会金のお支払い(習い事会員): 24年度の習い事が確定しましたらご案内いたします



最終面談: 4月の利用に向け最終面談を実施します(3月上旬～下旬予定)



ご入会: 4月1日からご利用開始

メール：[info@rocketschool.jp](mailto:info@rocketschool.jp)

電話：03-6447-1201（10時～19時）

※校舎ではなく代表電話番号となります